



Rif.: SA100

**Prezzo:**  
€ 1.950.000

**Superficie:** 300 m<sup>2</sup>

Firenze (FI)  
Piazza De' Pitti

## APPARTAMENTO IN VENDITA IN PIAZZA DE' PITTI A FIRENZE

Proponiamo in vendita al piano nobile di Palazzo storico notificato grande e lussuoso appartamento con splendidi affacci sulla famosissima e meravigliosa Piazza Pitti.

L'appartamento, con doppio ingresso, e composto da un comodo ingresso che divide la zona giorno dalla zona notte. Nella parte davanti troviamo un salone doppio molto luminoso con grandi finestre che formano un quadro su Palazzo Pitti, una sala da pranzo, una zona cottura, un bagno di servizio, e un grande studio/camera da letto soppalcato. Attraverso un grande corridoio accediamo alla zona notte, dove troviamo la camera da letto padronale con bagno en suite e accesso al balcone; 2 grandi camere da letto e 2 bagni. Al piano ammezzato troviamo una zona di servizio composta da una camera matrimoniale, una cameretta e un bagno. L'immobile è in ottimo stato di manutenzione, caratterizzato da soffitti molto alti e una loggia.

Completa la proprietà una cantina. L'appartamento, ottimo anche come investimento per affitti turistici, con ottima resa dimostrabile e facilmente frazionabile in 2 unità abitative.

### Informazioni principali:

#### Tipo proprietà:

Intera proprietà

#### Spese condominiali

€ 50

#### Libero

Si

### Superficie:

#### Consistenza

Abitazione

#### Piano

1

#### Superficie interna

300,0 m<sup>2</sup>

#### Superficie esterna

0 m<sup>2</sup>

## Composizione dell'immobile:

<b>Camere da letto</b>	<b>Altre camere/stanze</b>	<b>Totale Camere/Stanze</b>
5	5	>5
<b>Bagni</b>	<b>Tipo cucina</b>	<b>Giardino</b>
>3	Cucinotto	Nessuno
<b>Box auto</b>	<b>Balcone</b>	<b>Terrazzo</b>
No	Si	No
<b>Armadi a muro</b>	<b>Cantina</b>	<b>Mansarda</b>
Si	Si	No
<b>Taverna</b>	<b>Arredamento</b>	<b>Infissi esterni</b>
No	Parzialmente arredato	Vetro / Legno
<b>Impianto TV</b>	<b>Servizio portineria</b>	<b>Porta blindata</b>
Parabola satellitare	No	No
<b>Impianto d'allarme</b>	<b>Cancello elettrico</b>	<b>Videocitofono</b>
No	No	Si
<b>Fibra ottica</b>	<b>Camino</b>	<b>Idromassaggio</b>
Si	Si	Si
<b>Piscina</b>	<b>Campo da tennis</b>	<b>Campo da tennis</b>
No	No	Si

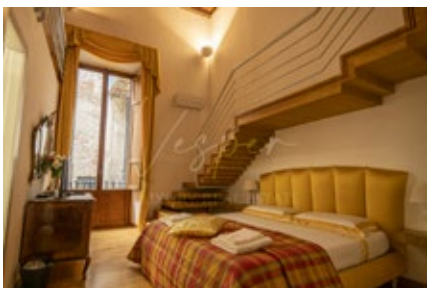
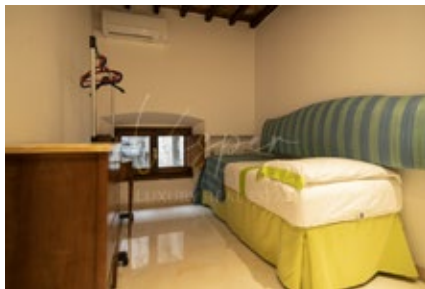
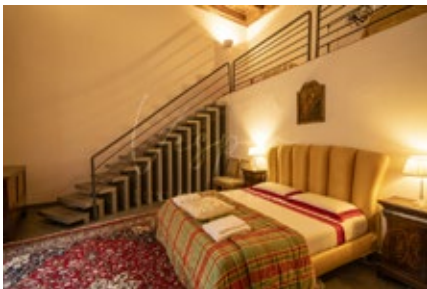
## Caratteristiche dell'immobile:

<b>Classe immobile</b>	<b>Stato immobile</b>	<b>Piano</b>
Di lusso	Buono / abitabile	1
<b>Numero piani stabile</b>	<b>Lati liberi</b>	<b>Affaccio</b>
3 piani	Tre	Interna e esterna
<b>Riscaldamento</b>	<b>Impianto climatizzazione</b>	
Autonomo	Autonomo	

## Certificazione Energetica:

In fase di richiesta

Galleria:



Galleria:

